

Управление образования администрации Режевского городского округа
Муниципальное бюджетное дошкольное образовательное учреждение
«Детский сад № 18 «Вишенка»



СОГЛАСОВАНО

Заместитель Главы Администрации
Режевского городского округа
по социальным вопросам
Е.Ю. Матвеева
_____ 2018 г.



УТВЕРЖДАЮ

Заведующий
МБДОУ «Детский сад №18
«Вишенка»
С.В. Новоселова
_____ 2018 г.

СОГЛАСОВАНО

Врио начальника ОГИБДД ОМВД
России по Режевскому району
капитан полиции
Н.Е. Кузьминых



ПАСПОРТ ДОРОЖНОЙ БЕЗОПАСНОСТИ

Муниципальное бюджетное дошкольное образовательное учреждение
«Детский сад № 18 «Вишенка»

Реж
2018 г.

Содержание

I. План-схемы образовательного учреждения.

1. Район расположения образовательного учреждения, пути движения транспортных средств и детей. Маршруты движения организованных групп детей от образовательного учреждения к школе, библиотеке, ДК «Горизонт».

2. Пути движения транспортных средств к местам разгрузки/погрузки и рекомендуемые безопасные пути передвижения детей по территории образовательного учреждения.

II. Приложения

План-схема пути движения транспортных средств и детей при проведении дорожных ремонтно-строительных работ вблизи образовательного учреждения

Общие сведения

**Муниципальное бюджетное дошкольное образовательное учреждение
«Детский сад № 18 «Вишенка»**

Юридический адрес: г.Реж, ул. Ломоносова, д.10

Фактический адрес: г.Реж, ул. Ломоносова, д.10

Руководители образовательного учреждения:

Заведующий Новоселова Светлана Владимировна 8(34364) 3-39-68
(фамилия, имя, отчество) (телефон)

Старший воспитатель Бобкова Людмила Юрьевна 8(34364) 3-39-68
(фамилия, имя, отчество) (телефон)

**Ответственные работники
муниципального органа
образования**

инженер по ОТ Лычкина Т.В.
8 (34364) 3-17-85
(телефон)

**Ответственные от
Госавтоинспекции**

инспектор по пропаганде безопасности дорожного
движения ГИБДД ОМВД России по Режевскому
району К.Е.Скутина
(фамилия, имя, отчество)
8 9193910400
(телефон)

**Ответственные работники
за мероприятия по профилактике
детского травматизма**

старший воспитатель Бобкова Л.Ю.
(должность) (фамилия, имя, отчество)
8(34364) 3-39-68
(телефон)

**Руководитель или ответственный
работник дорожно-эксплуатационной
организации, осуществляющей
содержание улично-дорожной
сети (УДС)* МКУ «Управление городским хозяйством»
8(34364) 2-42-08**

С.А. Ведерников

* Дорожно-эксплуатационные организации, осуществляющие содержание УДС и ТСОДД, несут ответственность в соответствии с законодательством Российской Федерации (Федеральный закон «О безопасности дорожного движения» от 10 декабря 1995 г. № 196-ФЗ, Кодекс Российской Федерации об административных правонарушениях, Гражданский кодекс Российской Федерации).

Руководитель или ответственный
работник дорожно-эксплуатационной
организации, осуществляющей
содержание технических средств
организации дорожного
движения (ТСОДД)*

МКУ «Управление городским хозяйством» С.А. Ведерников 8(34364) 2-14-56
(фамилия, имя, отчество) (телефон)

Количество воспитанников 123

Наличие уголка по БДД - в каждой возрастной группе
(если имеется, указать место расположения)

Наличие класса по БДД - нет
(если имеется, указать место расположения)

Наличие автогородка (площадки) по БДД - нет

Наличие автобуса в образовательном учреждении - нет
(при наличии автобуса)

Владелец автобуса _____
(образовательное учреждение, муниципальное образование и др.)

Время нахождения воспитанников в ДОУ : с 7.00 до 17.30

Телефоны оперативных служб:

ГИБДД – 3-29-40; 3-17-43

ОМВД г. Режа (дежурная часть) – 3-23-61

Пожарно-спасательная часть 223 ПЧ от 54 ОФПС - 3-53-01





Скорая помощь - 3-83-87

Горбольница № 2 – 3-33-17

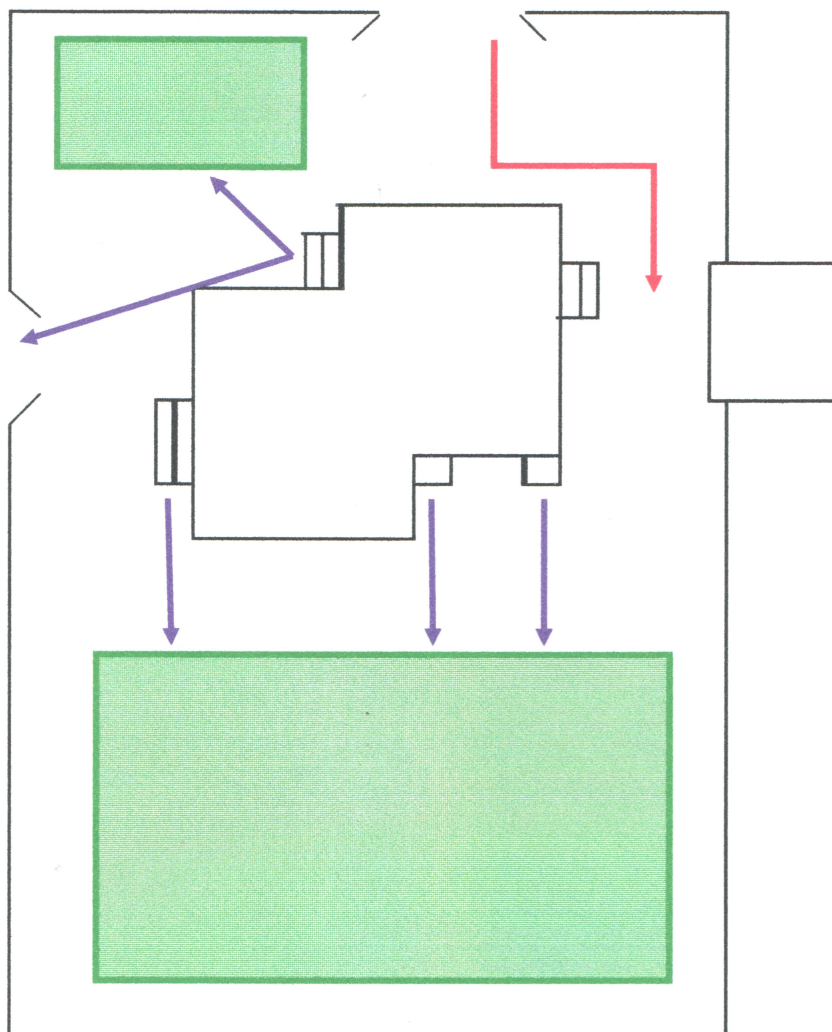
I. План-схемы образовательного учреждения

1. Район расположения образовательного учреждения, пути движения транспортных средств и детей



-  Маршрут движения детей к библиотеке
-  Маршрут движения детей к ДК «Горизонт»
-  Маршрут движения детей к автобусной остановке
-  Опасный участок дороги

2. Пути движения транспортных средств к местам разгрузки/погрузки и рекомендуемые безопасные пути передвижения детей по территории ДОУ



→ Маршрут движения детей на прогулочные участки и спортплощадку

→ Маршрут движения служебного транспорта

Проголочные участки и спортивная площадка

